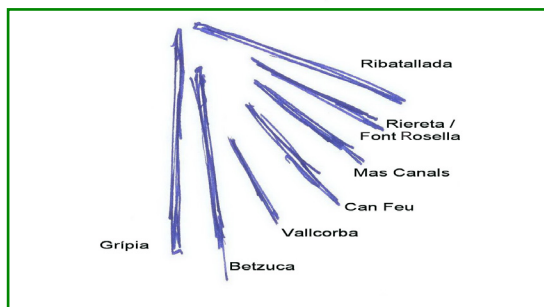


UN TERRITORI RADIAL: ELS TORRENTS

Un espai solcat per un munt de rieres i torrents, capçalera d'una conca subsidiària del Riu-sec i del Ripoll. Amb els cursos fluvials de: Grípia, Betzuca, Vallcorba, Can Feu, Mas Canals, Riereta o Font Rosella i Ribatallada.

Espais humits amb un elevat potencial de riquesa ambiental, de diversitat biològica, connectors entre les serralades prelitoral i la litoral.

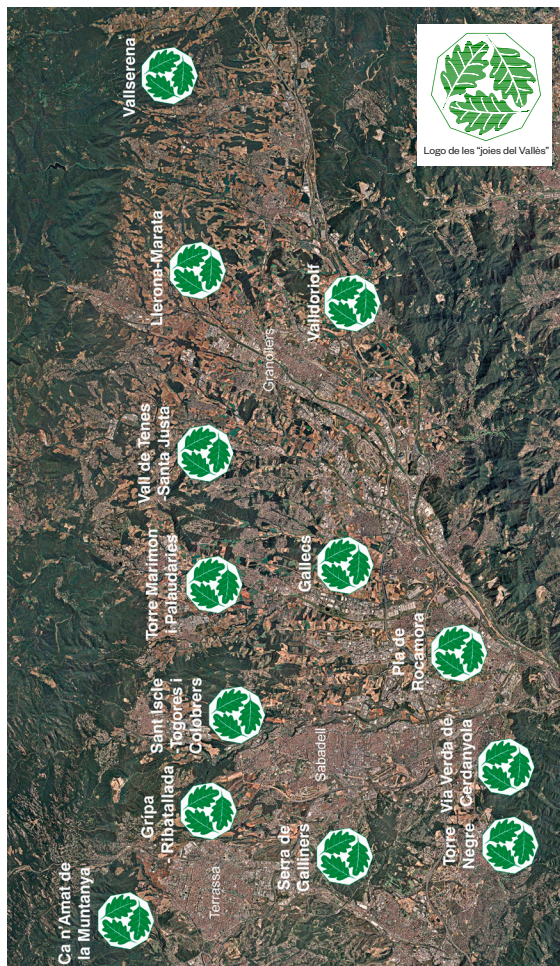
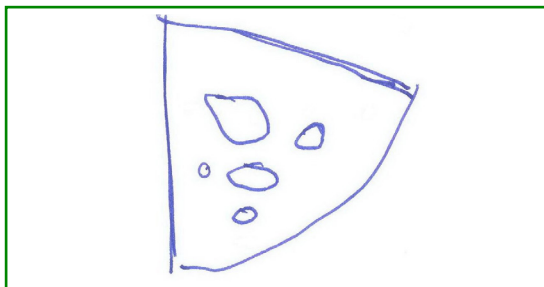
Un espai de centralitat ambiental no prou reconeguda, que permet explicar i entendre el seu caràcter Vallesà.



UN MOSAIC D'USOS AMB CLARSOBSCURS

Un territori ple d'elements culturals i humanitzats singulars: Torre-bonica, Can Bonvilà, Mossèn Homs, Sant Julià, Can Deu...

Un espai on perduren un conjunt de masies en actiu: Can Ustrell, Can Argelaguet, Can Arnella... Però també un àmbit que conviu amb elements aliens que han estat un gran desori: el Golf, l'Hospital, els equipaments de la Mancomunitat... elements que cal integrar millor.



Un projecte promogut per: **ADENC, GPENAT**



I compartit amb:
Associació La Ruda, amics de Can Deu per a l'agricultura ecològica, Plataforma Sant Julià, Via Vallès, Av. Ca n'Oriach, Av. Planada del Pintor, Av. Torrent del Capellà, Cal Gorina.



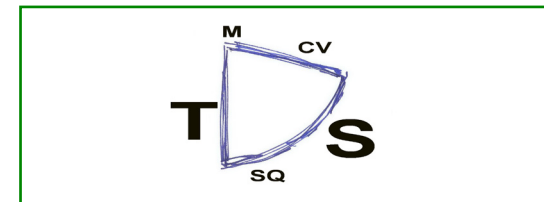
PARC GRIPIA RIBATALLADA

UN ESPAI NI CONEGUT NI RECONEGUT

Situat a l'est de Terrassa, a l'oest de Sabadell, al sud de Matadepera i Castellar del Vallès, i al nord de Sant Quirze del Vallès.

Un espai quasi tot ell situat als termes municipals de Terrassa i Sabadell, amb un entorn que supera els 400.000 habitants i que ha sofert històricament una gran pressió.

Un espai que mereix una definició positiva, un reconeixement, un projecte de millora. Un repte, una condició de ciutadania, una exigència ambiental.



UN VENTALL D'OPORTUNITATS

Un projecte per superar una vella separació i distanciament entre les dues capitals del Vallès.

Una responsabilitat de les dues grans ciutats respecte del Vallès i la seva relació amb els municipis veïns.

Una acció possible de cooperació entre cinc municipis per endreçar l'espai comú de relació.

Un impuls exercit des de les societats d'aquestes ciutats i pobles, una demanda des de la ciutadania per aconseguir un element de qualitat entre els entramats urbans.

Una demanda de cooperació adreçada als ajuntaments respectius.

Una iniciativa per gestionar i millorar els seus valors naturals.

UN PARC QUE ENS DESEM ALS HABITANTS DEL SEU PERÍMETRE

REPTES:

EL RECONeixEMENT, LA PROTECCIÓ, LA GESTIÓ ASSENYADA

Volem que el Parc Grípià-Ribatallada sigui una realitat. Un Parc agrícola i forestal, un espai d'oci ciutadà. Un espai emblemàtic al Vallès. Un element de la xarxa "Joies del Vallès". Un mosaic important de finques agrícoles. Un patrimoni de boscos, fonts, torrents i espais naturals. Un tram essencial de la Via Verda Sant Llorenç-Collserola.

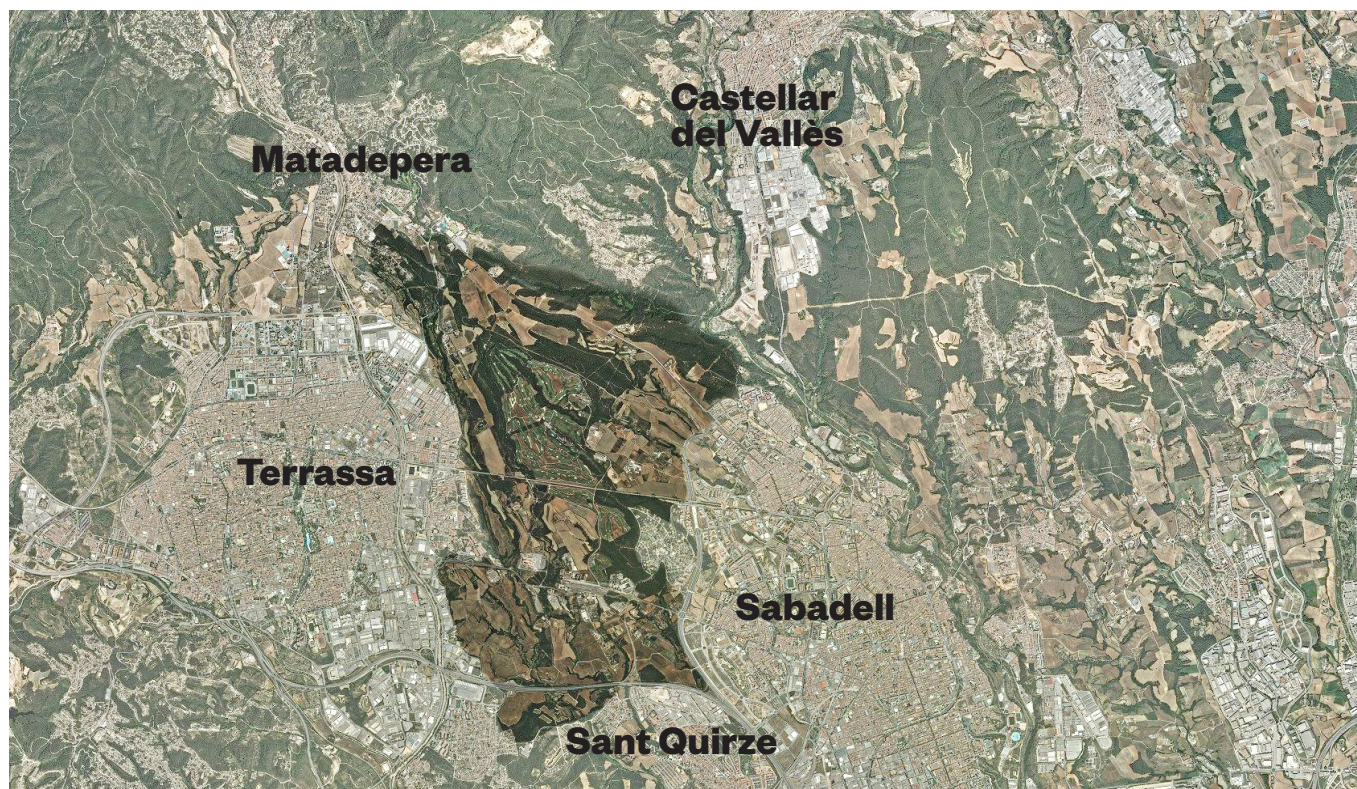
Es tracta d'un espai maltractat al llarg dels darrers vuitanta anys, amb molts elements urbans al seu interior, gestionat sense una visió de conjunt i sense respecte a les qualitats ambientals. Un afer pendent des de fa massa temps.

OBJECTIUS

Protecció legal efectiva, ordenació urbanística amb un planejament compartit entre les dues ciutats, completament de la xarxa de camins, accions de política agrària i protecció de la biodiversitat, voluntat de minimitzar els futurs impactes, ordenació del seu ús social. Integració dels elements urbans en una complexitat positiva. Dignificació de l'espai.

Només si es parteix de la visió de la dimensió completa d'aquest espai es podran assegurar accions de preservació amb qualitat suficient, ja que una acció de preservació que partís de la fragmentació en diversos espais aïllats esdevindria una renúncia.

Un diàleg de l'espai entre dos grans municipis, però obert, a nord i sud, amb els seus veïns.



PROPOSTES PER A AQUEST ESPAI

Fer un Projecte de camins, tot donant continuïtat als actuals, com per exemple l'eix Nord-Sud entre Mossèn Homs i l'Hospital i més endavant amb el Camí dels Monjos, i l'eix Est-Oest al llarg del ferrocarril R4, com a recuperació de del vell camí entre Terrassa i Sabadell. Assegurar una xarxa de camins accessibles que permeti la mobilitat sostenible entre tots els municipis.

Promoció de l'activitat agrària. Establir mecanismes que facilitin la viabilitat de les activitats agràries, cercar sinergies entre sectors.

Refer la integració dels espais urbanitzats. Les grans peces artificials com el Golf, l'Hospital o els equipaments de l'antiga Mancomunitat han de ser delimitats, limitar el seu impacte i integrats per a protegir l'entorn. Es tracta de que l'espai natural atorgui límits clars a les taques urbanitzades.

Endegar projectes de custòdia veïnal lligats a espais concrets: espais dels torrents Grípià i Betzuca, Mossèn Homs, planes de Mas Canals, Sant Julià d'Altura...

Fer més permeables les infraestructures que travessen el territori, particularment en els passos fluvials: línia del ferrocarril R4, carretera N150 i autopista C58.

Gestionar el conjunt de torrents i rieres des de les seves capçaleres amb criteris de sostenibilitat i racionalitat. Això pot permetre estendre la qualitat del pre-Parc de Sant Llorenç cap a la plana del Vallès. Vetllar per la seva integritat, la protecció dels seus valors naturals, el control de contaminació, l'extracció de plantes al·lòctones invasives,... Un àmbit que permet endegar polítiques de pas i/o integració d'alguns d'aquests torrents per àmbits urbans o la seva conversió en parcs urbans: particularment amb Matadepera, Castellar i Sant Quirze, en la façana est de Terrassa i en la incisió dins Sabadell.

Generar activitats socials en aquest espai, un cop reconegut i identificat per la ciutadania. Activitats que anirien des del lleure i la cultura, a l'educació ambiental, a la custòdia i el seguiment de l'actuació de les administracions.

Declaració del parc com espai natural protegit a la plana del Vallès, superant-se la manca d'espai de referència. Assegurar polítiques de conservació que un espai d'aquestes característiques i dimensions mereix. Reivindicar una xarxa de parcs naturals reconeguts a la plana Vallès (Joies del Vallès).